
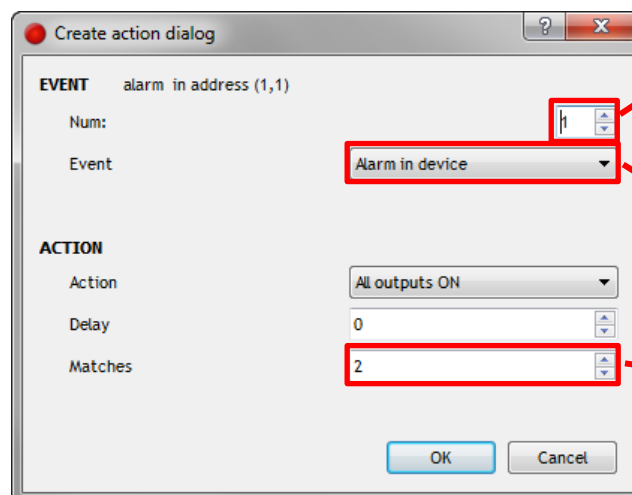
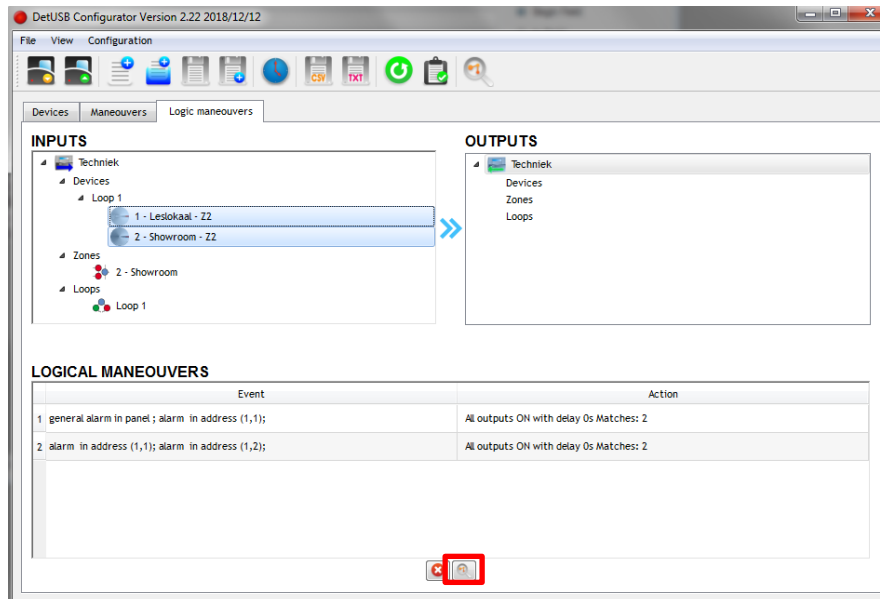


Detnov 150 reeks Logische uitgangen

1. Sleep alle ingangen waarmee je de uitgang wilt sturen.
2. Sleep deze naar de gewenste uitgang.
3. Configureer deze verder door onderaan in het vak "Logical Manouvers" de lijn te selecteren en op  te klikken.
4. Verstuur de programmatie naar de centrale.



Doorloop hiermee de elementen

Welk evenement op dat element zorgt voor activatie

Hoeveel evenementen moeten er binnen komen voor activatie